

C 01 HLAVNÍ OBJEKT

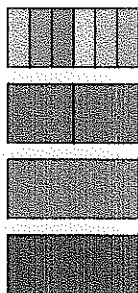
POHLED JIŽNÍ

CERTIFIKOVANÝ KONTAKTNÍ SYSTÉM ZATEPLENÍ (např. stomixTHERM alfa/beta) S POUŽITÍM MATERIÁLU:



EXPANDOVANÝ POLYSTYREN TL. MIN. 80 mm
EXTRUDOVANÝ POLYSTYREN TL. MIN. 30 mm
EXTRUDOVANÝ POLYSTYREN TL. MIN. 60 mm
MINERÁLNÍ VATA TL. MIN. 60 mm
MINERÁLNÍ VATA TL. MIN. 80 mm

NAD VSTUPY BUDE PÁS Š. 3,6 m NA CELOU VÝŠKU BUDOVY OBLOŽEN IZOLAČNÍMI DESKAMI Z MINERÁLNÍ VATY
PAREPETNÍ PLECHY A OPLECHOVÁNÍ ATIK BUDOU PROVEDENY Z TITANZINKU
VÝPLNĚ OTVORŮ V OBVODOVÝCH STĚNÁCH BUDOU Z BÍLÝCH PLASTOVÝCH PROFILŮ



SILIKONOVÁ VODOU ŘEDITELNÁ OMÍTKOVNA (např. BetaDEKOR SIF25)

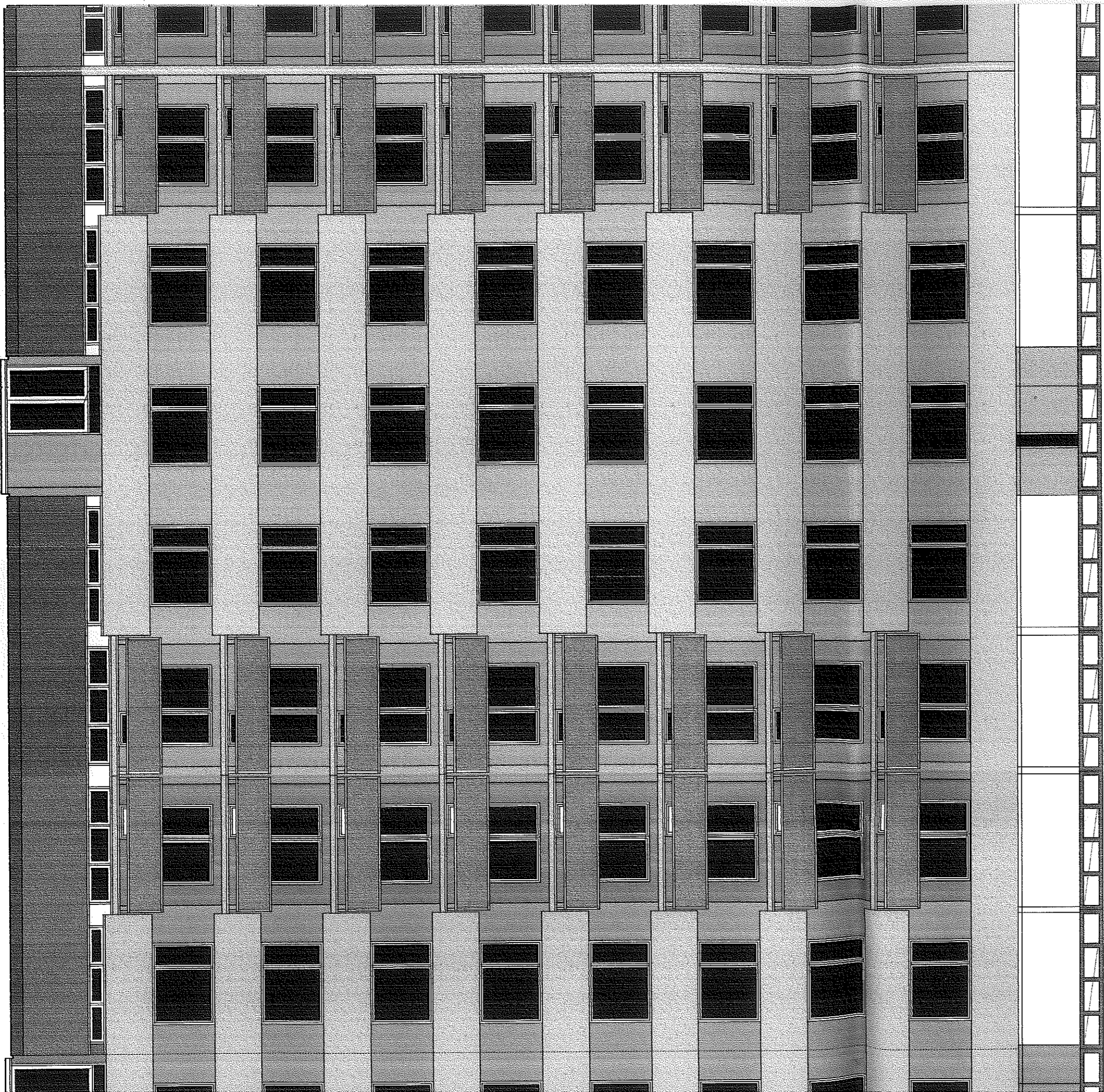
MOZAIKOVÁ AKRYLÁTOVÁ OMÍTKOVINA (např. AlfaDEKOR G)

VÝPLŇ ZÁBRADLÍ - MAKROLON TL. CCA 10 mm V AL RÁMEČKU

OCELOVÉ KONSTRUKCE NATŘENY PROTIKOROZNÍM NÁTĚREM BARVY GRAFITOVÉ

±0 = 235,30 m n/m

UHK Palachovy koleje, zateplení objektu Palachova č.p. 1129-1135, Hradec Králové		STAVITEL, spol. s r. o. SLEZÁKOVA 14, 613 00 BRNO - HUSOVICE IČO: 44964111 DIČ: 290-44964111 TEL: 48520690 stavitel.spol@mbx.vol.cz	
Investor : UNIVERZITA HRADEC KRÁLOVÉ, Vřta Nejedlého 573, 500 03 Hradec Králové			
Vedoucí projektant: Ing.arch. Karel Menšík, CSc.		Stupeň : PROVADECI PROJEKT	
Zodpovědný projektant: Ing.arch. Zdeněk Gottwald			
Vypracoval: Ing.arch. Karel Menšík		Formát : 8 A4	
Výkres : POHLED JIŽNÍ		Datum : 05/2002	
		Měřítko : 1 : 100	C01-10



250

36355

1/4" = 1'-0" (SEE PLAN FOR LOCATION)